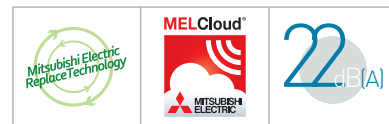


Serie SEZ-KD



DC INVERTER - CANALIZZABILI

	CAPACITÀ NOMINALE KW									
	1.5	1.8	2.0	2.2	2.5	3.5	4.2	5.0	6.0	7.1
Unità interna					✓	✓				
Unità esterna				✓	✓			✓	✓	✓
Multisplit					✓					

DC Inverter

Il sistema Inverter è un dispositivo elettronico che consente di variare in modo efficiente la velocità del compressore e, di conseguenza, la potenza erogata dal climatizzatore, in base alla richiesta di raffreddamento o di riscaldamento. Rispetto ai climatizzatori tradizionali a velocità fissa (On/Off), i **climatizzatori inverter raggiungono prima la temperatura** richiesta e la mantengono stabile, senza sbalzi fastidiosi, a tutto vantaggio del **comfort e dei consumi elettrici**.

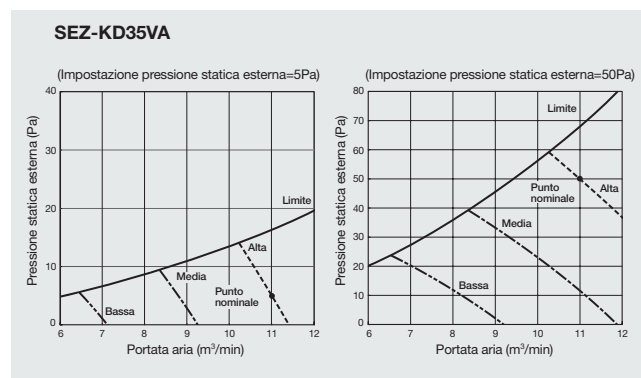
Classe A/A

L'economia di esercizio è il grande vantaggio dei climatizzatori Mitsubishi Electric.

Grazie al sistema di regolazione DC Inverter e all'accurata progettazione dei componenti utilizzati, **l'efficienza energetica stagionale** raggiunge livelli straordinari. In modo particolare la linea SEZ-KD ottiene **la Classe A-A su tutta la gamma**.

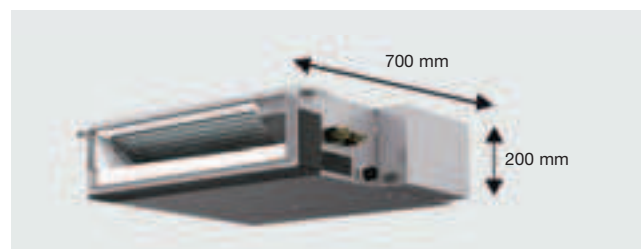
Portata d'Aria Regolabile

Il **ventilatore** pilotato dal motore **DC Inverter** rende le unità della linea SEZ particolarmente versatili: **4 differenti selezioni di pressione statica selezionabili dal comando** (5/15/35/50 Pascal) consentono l'installazione sia con canalizzazioni lunghe sia a scarico diretto, bilanciando ottimamente portata d'aria e silenziosità di funzionamento.



Dimensioni super compatte

Le ridotte dimensioni della linea SEZ-KD, **altezza 200 mm e profondità 700 mm** per tutta la gamma, rendono idonea l'installazione anche in controsoffitti particolarmente angusti.



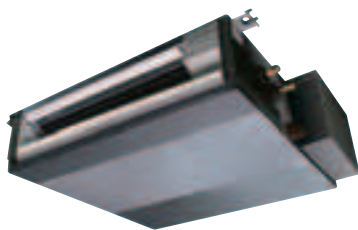
Silenziosità & Comfort

La qualità dell'ambiente in cui soggiorniamo dipende anche dal livello di rumore percepito. I climatizzatori Mitsubishi Electric contribuiscono a mantenere il più elevato comfort acustico **riducendo al minimo le emissioni sonore**, grazie alla grande cura nella progettazione e nei dettagli costruttivi.

<p>Interno di una carrozza del treno</p> <p>80dB(A)</p>	<p>Interno vettura non rumorosa (40 km/h)</p> <p>60dB(A)</p>	<p>Interno di una biblioteca</p> <p>40dB(A)</p>	<p>Rumore del fruscio delle foglie</p> <p>22dB(A) SEZ-KD</p>	<p>Limite dell'udito umano</p> <p>10dB(A)</p>
---	--	---	---	---

Unità interna

Unità esterne



SEZ-KD25/35/50/60/71VAL



SUZ-KA25/35VA4



SUZ-KA50/60/71VA4

SPECIFICHE TECNICHE

DC INVERTER POMPA DI CALORE

MODELLO		Set	SEZ-KD25VAL	SEZ-KD35VAL	SEZ-KD50VAL	SEZ-KD60VAL	SEZ-KD71VAL	
		Unità interna	SEZ-KD25VAL	SEZ-KD35VAL	SEZ-KD50VAL	SEZ-KD60VAL	SEZ-KD71VAL	
		Unità esterna	SUZ-KA25VA4	SUZ-KA35VA4	SUZ-KA50VA4	SUZ-KA60VA4	SUZ-KA71VA4	
Alimentazione	Tensione/Freq./Fasi	V/Hz/n°	230/50/1	230/50/1	230/50/1	230/50/1	230/50/1	
Raffreddamento	Capacità nominale (min/max) T=+35°C	kW	2,5 (1,5-3,2)	3,5 (1,4-3,9)	5,1 (2,3-5,6)	5,6 (2,3-6,3)	7,1 (2,8-8,3)	
	Potenza assorbita nominale T=+35°C	kW	0,730	1,010	1,580	1,740	2,210	
	Carico teorico (P _{designC}) T=+35°C	kW	2,5	3,5	5,1	5,6	7,1	
	SEER		5,2	5,6	5,7	5,2	5,2	
	Classe di efficienza energetica		A	A+	A+	A	A	
	Consumo energetico annuo ¹	kWh/a	168	219	313	376	477	
Riscaldamento Stagione media	Capacità nominale (min/max) T=+7°C	kW	2,9 (1,3-4,5)	4,2 (1,7-5,0)	6,4 (1,7-7,2)	7,4 (2,5-8,0)	8,1 (2,6-10,4)	
	Potenza assorbita nominale T=+7°C	kW	0,803	1,130	1,800	2,200	2,268	
	Carico teorico (P _{designH}) T=-10°C	kW	2,2	2,8	4,6	5,5	6,0	
	SCOP		3,8	4,0	3,9	4,1	3,8	
	Classe di efficienza energetica		A	A+	A	A+	A	
	Consumo energetico annuo ¹	kWh/a	808	979	1653	1878	2202	
	Capacità dichiarata							
		a T _{designH}	kW	1,9 (-10°C)	2,5 (-10°C)	4,1 (-10°C)	4,8 (-10°C)	5,3 (-10°C)
	a T _{bivalent}	kW	1,9 (-7°C)	2,5 (-7°C)	4,1 (-7°C)	4,8 (-7°C)	5,3 (-7°C)	
	a T _{ol}	kW	1,9 (-10°C)	2,5 (-10°C)	4,1 (-10°C)	4,8 (-10°C)	5,3 (-10°C)	
	Potenza termica di back-up (elbuT)	kW	0,3	0,3	0,5	0,7	0,7	
Unità interna	Dimensioni	A x L x P	mm	200x790x700	200x990x700	200x990x700	200x1190x700	200x1190x700
	Peso		Kg	18	21	23	27	27
	Portata aria	Raffreddamento	m ³ /min	6-7-9	7-9-11	10-13-15	12-15-18	12-16-20
	Pressione statica esterna		Pa	5-15-35-50	5-15-35-50	5-15-35-50	5-15-35-50	5-15-35-50
	Pressione sonora (SLo-Lo-Mid-Hi-SHi)	Raffreddamento	dB(A)	22-25-29	23-28-33	29-33-36	29-33-37	29-34-39
		Riscaldamento	dB(A)	-	-	-	-	-
	Potenza sonora	Nominale	dB(A)	50	53	57	58	60
Unità esterna	Dimensioni	A x L x P	mm	550 x 800 x 285	550 x 800 x 285	880 x 840 x 330	880 x 840 x 330	880 x 840 x 330
	Peso		Kg	30	35	54	50	53
	Pressione sonora	min / max	dB(A)	47-48	49-50	52-52	55-55	55-55
	Potenza sonora	Nominale	dB(A)	58	62	65	65	69
Massima corrente assorbita		A	7,4	8,7	12,7	14,7	17,0	
Linee frigorifere	Diametri	Liquido/Gas	mm	6,35/9,52	6,35/9,52	6,35/12,7	6,35/15,88	9,52/15,88
	Lunghezza max		m	20	20	30	30	30
	Dislivello max		m	12	12	30	30	30
Campo di funz. garantito	Raffreddamento	°C	-10 ~ +46	-10 ~ +46	-15 ~ +46	-15 ~ +46	-15 ~ +46	
	Riscaldamento	°C	-10 ~ +24	-10 ~ +24	-10 ~ +24	-10 ~ +24	-10 ~ +24	
Refrigerante (GWP)²			R-410A (1975)	R-410A (1975)	R-410A (1975)	R-410A (1975)	R-410A (1975)	

^{1,2} Note di riferimento vedi ultima pagina.

Accessori	Descrizione	Durata	Serie/Opz.
MAC-557IF-E	Interfaccia Wi-Fi	-	Opzionale